



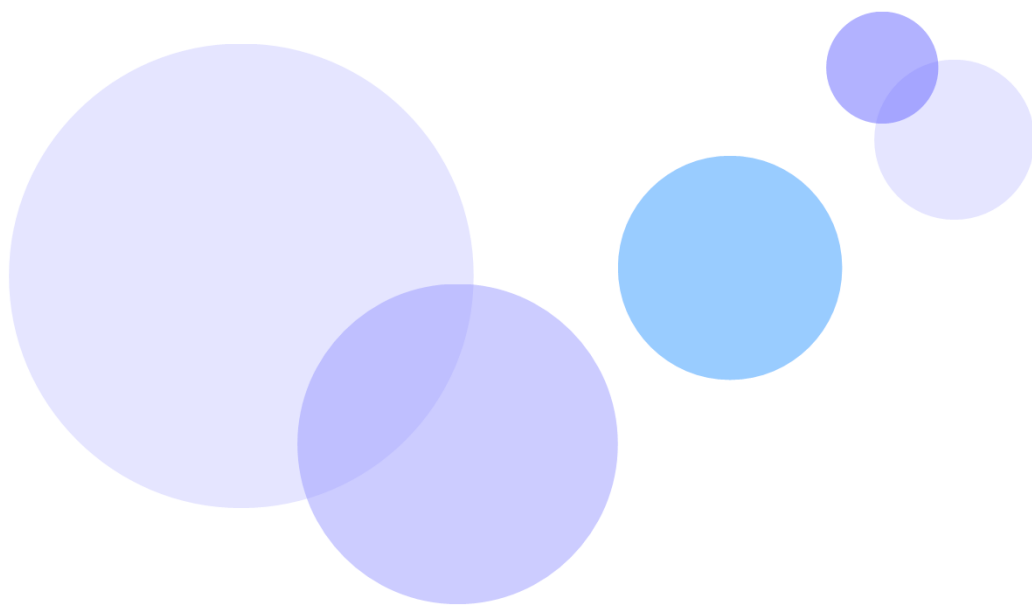
独立行政法人地域医療機能推進機構
近畿四国地区病院

令和4年度

メディカルスタッフ地区一括採用試験

募集要項

(薬剤師 追加募集)



試験の目的

本試験はJCHO近畿四国地区の11病院で勤務するメディカルスタッフを採用候補者名簿に登録するための試験です。

	病院名	旧病院名	住所
1	滋賀病院	社会保険滋賀病院	滋賀県大津市富士見台16-1
2	京都鞍馬口医療センター	社会保険京都病院	京都府京都市北区小山下総町27
3	大阪病院	大阪厚生年金病院	大阪府大阪市福島区福島4-2-78
4	大阪みなと中央病院	大阪船員保険病院	大阪府大阪市港区磯路1-7-1
5	星ヶ丘医療センター	星ヶ丘厚生年金病院	大阪府枚方市星丘4-8-1
6	神戸中央病院	社会保険神戸中央病院	兵庫県神戸市北区惣山町2-1-1
7	大和郡山病院	奈良社会保険病院	奈良県大和郡山市朝日町1-62
8	玉造病院	玉造厚生年金病院	島根県松江市玉湯町湯町1-2
9	りつりん病院	社会保険栗林病院	香川県高松市栗林町3-5-9
10	宇和島病院	宇和島社会保険病院	愛媛県宇和島市賀古町2-1-37
11	高知西病院	厚生年金高知リハビリテーション病院	高知県高知市神田317-12

※今回は、以下の病院における追加募集です。

- ・大阪病院
- ・大阪みなと中央病院
- ・星ヶ丘医療センター
- ・神戸中央病院
- ・大和郡山病院
- ・玉造病院
- ・りつりん病院

採用候補者名簿による採用方式

近畿四国地区病院において、欠員が生じた場合に採用候補者名簿に登録されている候補者から、本人の希望を考慮したうえで内定病院を決定します。なお、候補者名簿に登録された段階では、内定ではありませんのでご注意ください。



募集職種(正規職員)

○薬剤師・・・10名

採用予定日

令和5年4月1日

※免許取得済の方については、状況により早期採用のご案内をする場合があります。

応募資格

- 令和4年度実施の国家試験により薬剤師免許を取得予定の方
- 薬剤師免許を取得している方(年齢制限はありません)

応募方法

本試験では応募、選考案内、結果通知等はすべて就職サイト「マイナビ2023」を通じて行いますので、以下QRコードよりエントリーしてください。

※エントリーには、マイナビ2023会員登録が必要となります。

※会員登録の際、学校の卒業時期選択欄において、卒業した年が2019年よりも前の方については、『2019年1月-3月』を選択くださいますようお願いいたします。

 **マイナビ2023**



○エントリーはこちら



○募集の詳細はこちら



独立行政法人地域医療機能推進機構

Japan Community Health care Organization

(JCHO : ジェイコー)

選考について(予定)

	日 程	応募方法、選考方法等
応募期間		マイナビ2023からWebエントリー
提出書類	随 時	①履歴書 ②学業成績証明書 ③卒業(見込)証明書 ④薬剤師免許証(写)※取得者のみ
選考	※エントリー後、個別に連絡させていただきます。	○Web試験(65分程度) ・SPI試験 ・適性検査 ※ご自宅等のパソコンから受験してください。 ○個人面接

※試験日及び会場は変更となる可能性があります。
 正式な日時等については、エントリー後に「マイナビメール」にてご案内いたします。



【面接試験会場(JCHO大阪病院)】

- JR東西線
新福島駅から徒歩5分
- 京阪電車
中之島駅から徒歩5分
- 地下鉄千日前線
玉川駅から徒歩10分
- JR環状線
福島駅から徒歩10分
- 阪神電車
福島駅から徒歩10分



独立行政法人地域医療機能推進機構

Japan Community Health care Organization

(JCHO : ジェイコー)

二次選考合格後について

1.採用候補者名簿への登録

合格された方を採用候補者名簿に登録します。

採用候補者名簿に登録された段階では内定ではありませんのでご注意ください。

採用候補者名簿に登録された方の全員が内定となるわけではありません。
採用候補者名簿登録後、内定に至るまでは他病院等を併願受験していただいて差し支えありません。

2.内定

追加募集を行う7病院のいずれかの病院へ内定となります。(希望を考慮)

採用後の処遇について

【給与】	【基本給】	大学6卒 210,500円～ ※経験による加算あり
	【諸手当】	地域手当・通勤手当・住居手当 扶養手当・超過勤務手当等
	【賞与】	年2回 ※病院の業績に応じて年間3.5～4.3ヶ月

【勤務時間等】	勤務時間	1日7時間45分、1週間38時間45分 4週8休制度(他に祝日、年末年始の休日あり)
	休暇等	年次休暇20日(残日数は20日を上限に繰越) 特別休暇(夏季、結婚、産前産後、忌引き等) その他(病気休暇、育児休業、介護休業等)
	福利厚生	各種社会保険、院内保育所、定期健康診断等

個人情報の取扱いについて

ご提出いただく個人情報については、以下の目的のために利用させていただくことがありますので、あらかじめご了承ください。

- ①採用候補者名簿作成
- ②採用病院での採用事務手続
- ③採用を希望する地域医療機能推進機構近畿四国地区内の病院への名簿登載者に関する情報提供
- ④採用選考実施状況資料作成

個人情報につきましては、近畿四国地区事務所及び近畿四国地区病院において万全の管理をいたします。
また、上記以外の目的に利用することは一切いたしません。



あなたに、**支**えてほしい。

J ジェイコー
CHO

あなたの大切な

地域の医療を。



独立行政法人 地域医療機能推進機構
近畿四国地区事務所
〒553-0003

大阪府大阪市福島区福島4-2-78 JCCHO大阪病院別館3階
TEL 06-6448-8680 FAX 06-6448-8630
MAIL main@chikukinki.jcho.go.jp